

PEGASO WOMAN PO6642



DESCRIPCIÓN

Polo de manga corta para mujer. Cuello y bocamangas en tricotosa. Tapeta fina de 3 botones. Cubrecosturas reforzado en cuello y aperturas laterales.

COMPOSICIÓN

65% poliéster / 35% algodón, punto piqué. Color: 190 g/m². Blanco: 220 g/m².

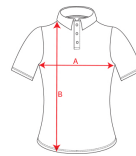
OBSERVACIONES

*Etiqueta removible.
*Dúo concept.

TALLAS

Adultos: S · M · L · XL · XXL · XXXL / Niños:

ESQUEMA



CANTIDADES

Adultos

Caja	Pack
50 ud.	5 ud.

COLORES



TALLAS

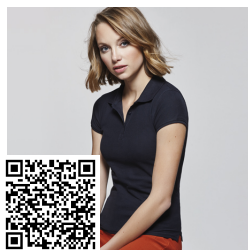
Adultos	S	M	L	XL	XXL	XXXL
ANCHO (A)	43cm	45cm	47cm	49cm	52cm	55cm
ALTO (B)	60cm	62,5cm	64,5cm	66,5cm	67,5cm	68,5cm

*[Medidas desde el contorno 1cm por debajo de las mangas / Medidas desde el punto más alto del hombro hasta el final de la prenda]

PRODUCTOS RELACIONADOS



PEGASO PO6603



STAR WOMAN PO6634