

HOMBRE ZIP-THRU SWEATSHIRTS

## STSM566 - STANLEY CULTIVATOR



### La sudadera Iconic con capucha y cremallera para él

#### Corte normal

- Manga pegada
- Capucha forrada en tejido principal
- Cordón redondo en el mismo tono rematado con puntas de acabado metálico
- Bies interior de espiga en cuello y cremallera
- Ojales y cremallera metálicos
- Media luna interior en tejido principal
- Puntada simple en el cuello
- Canalé 1x1 en puños y bajo
- Puntada doble en hombros, puños y bajo
- Bolsillo canguro con puntada doble ancha

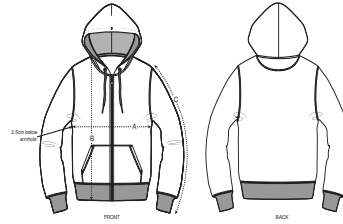
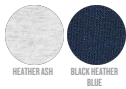
#### COLORS



#### ESSENTIAL HEATHERS



#### SPECIAL HEATHERS



| SIZES |               | XXS | XS | S    | M    | L  | XL   | XXL | XXXL | XXXXL | XXXXXL |
|-------|---------------|-----|----|------|------|----|------|-----|------|-------|--------|
| A     | Half Chest    | 0   | 0  | 51.5 | 54   | 57 | 60   | 63  | 66   | 0     | 0      |
| B     | Body Length   | 0   | 0  | 70   | 72   | 74 | 76   | 78  | 80   | 0     | 0      |
| C     | Sleeve Length | 0   | 0  | 64   | 65.5 | 67 | 68.5 | 70  | 70   | 0     | 0      |

Some sizes are only available on a limited number of colours. Please check our webshop for latest information

#### Combo options



Mini Runner

Stella Editor

#### Printing Specifications

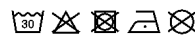
Adecuado para todo tipo de técnicas de impresión. Visite nuestra página web para más información.

#### Certifications & memberships



#### Wash Instructions

Lavar con colores similares, no planchar el estampado, dar la vuelta a la prenda para lavarla, plancharla por el revés.



Shell : Felpa perchada , 85% algodón orgánico hilado y peinado , 15% poliéster reciclado , Tejido lavado , Tacto suave , 350 GSM