

NEW STYLE



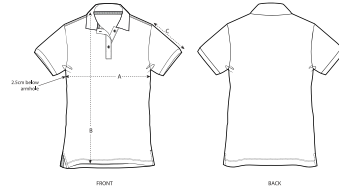
MUJER POLOS
STPW333 - STELLA ELLISER



Polo de mujer

Corte entallado

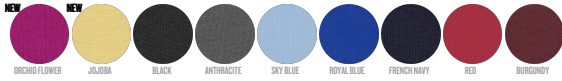
- Manga montada
- Cuello y puños en punto elástico
- Cinta interior trasera del cuello en punto liso tupido
- Tapeta delantera con 2 botones del mismo color que el cuerpo
- Corte en las costuras laterales con refuerzo en punto liso tupido
- Pespunte sencillo en las costuras de los hombros
- Bajo con pespunte fino doble



WHITES



COLORS

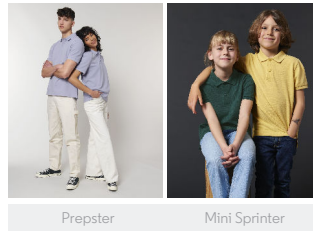


ESSENTIAL
HEATHERS



SIZES		XXS	XS	S	M	L	XL	XXL	XXXL
A	Half Chest	38.5	41	43.5	46.5	49.5	52.5	55.5	58.5
B	Body Length	59	61	63	65	67	68	68	68
C	Sleeve Length	16.5	17.5	17.5	18.5	18.5	19.5	19.5	20.5

Combo options



Printing Specifications

Descargue nuestra guía de estampados para consultar las técnicas de estampación adecuadas.

Certifications & memberships



Wash Instructions

Lavar juntos los colores similares, no planchar la parte estampada, lavar y planchar del revés.



Shell : Piqué , 95% algodón orgánico hilado y peinado , 5% elastano , Tejido lavado , 200 GSM